

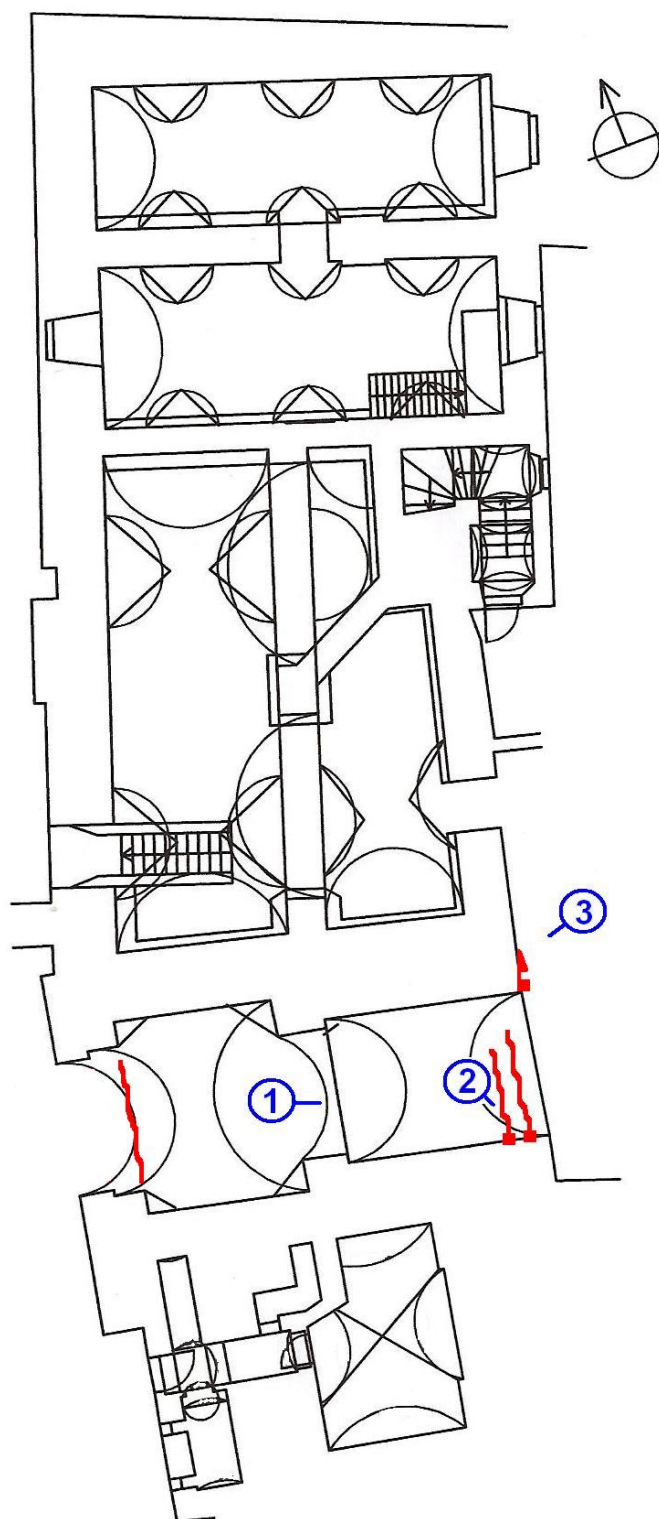
PŘÍLOHA 1

Stavebně technický průzkum západního paláce Kolínského zámku

RÁMCOVÁ VIZUÁLNÍ PROHLÍDKA

OBSAH PŘÍLOHY 1:

- | | |
|-------------|----------------------------------|
| Příloha 1.1 | Grafický záznam výrazných trhlin |
| Příloha 1.2 | Fotografická dokumentace |

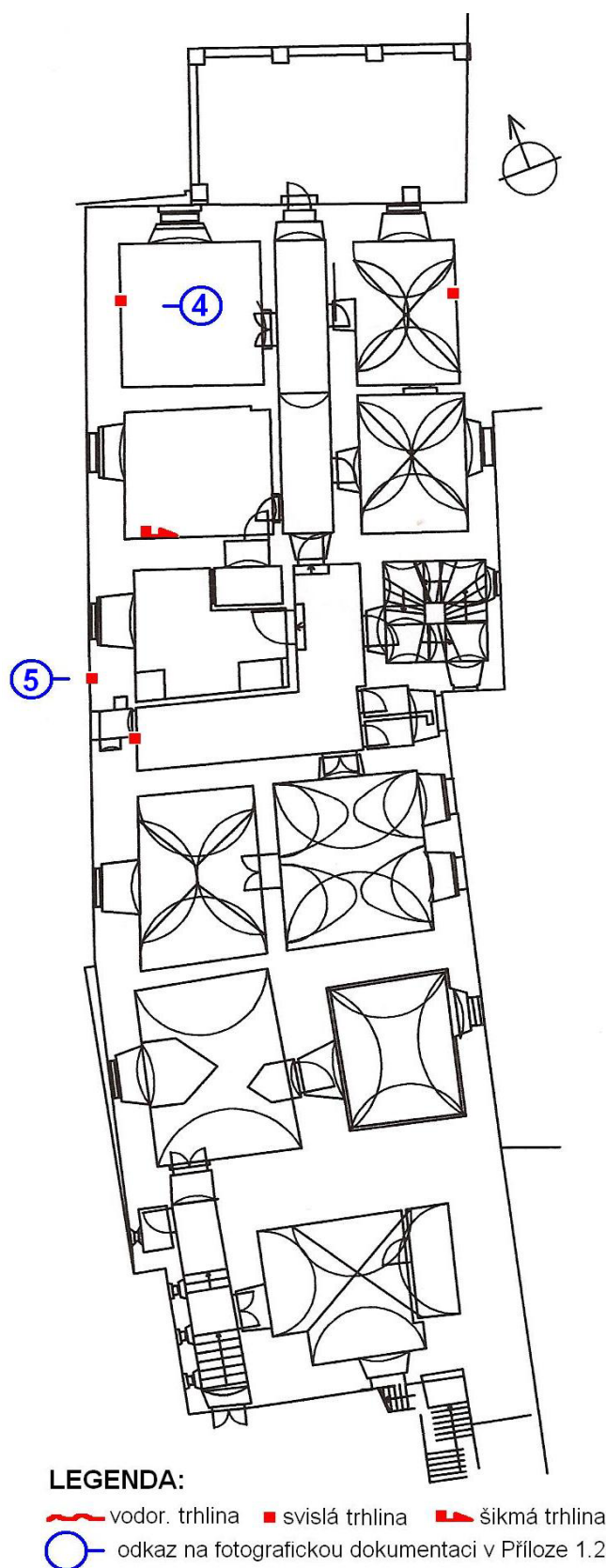


LEGENDA:

- vodor. trhlina ■ svislá trhlina ▤ šikmá trhlina
○ odkaz na fotografickou dokumentaci v Příloze 1.2

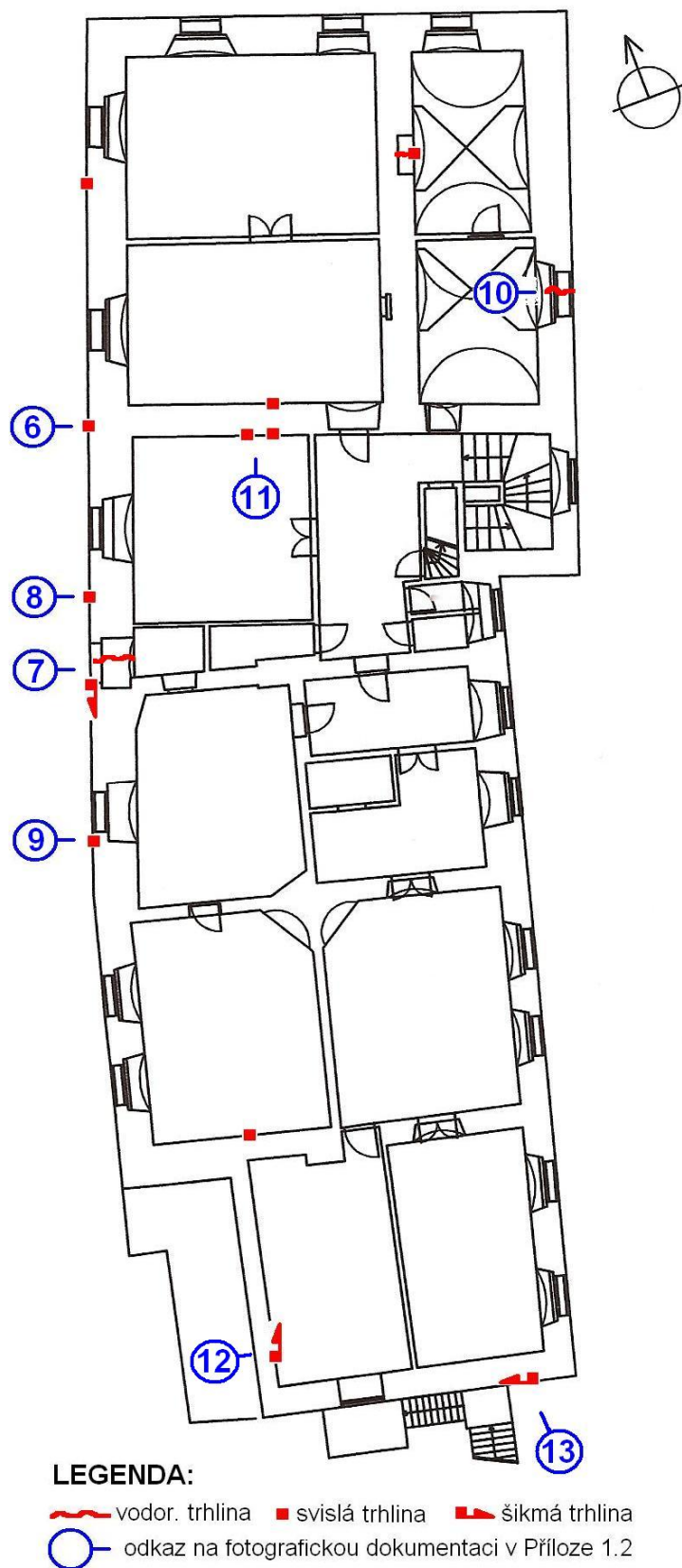
ZÁZNAM VÝRAZNĚJŠÍCH TRHLIN – PŘÍZEMÍ

Příloha 1.1 (pokračování)



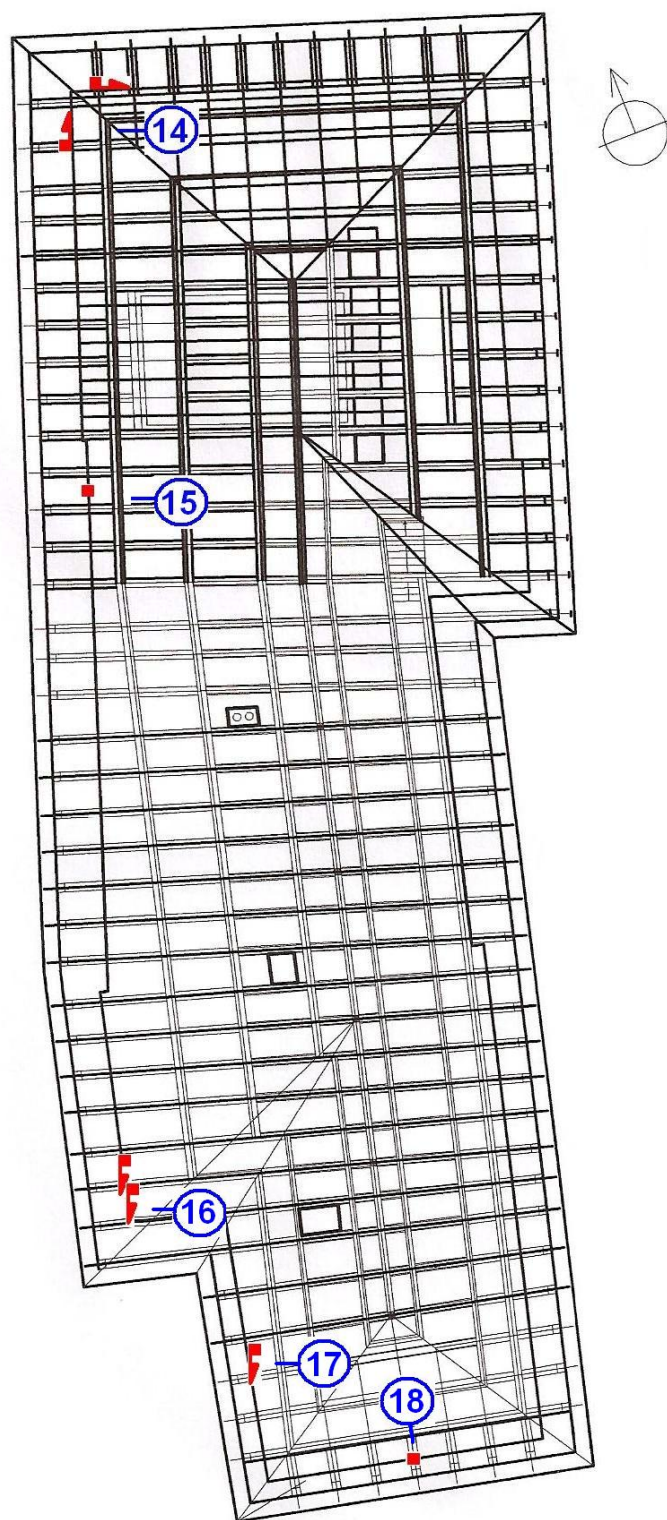
ZÁZNAM VÝRAZNĚJŠÍCH TRHLIN – 1. PATRO

Příloha 1.1 (pokračování)



ZÁZNAM VÝRAZNĚJŠÍCH TRHLIN – 2. PATRO

Příloha 1.1 (pokračování)



LEGENDA:

- ~~~~~ vodor. trhлина ■ svislá trhлина ▲ šikmá trhлина
○ odkaz na fotografickou dokumentaci v Příloze 1.2

ZÁZNAM VÝRAZNĚJŠÍCH TRHLIN – KROV

FOTOGRAFICKÁ DOKUMENTACE – VIZUÁLNÍ PROHLÍDKA



Foto 1: Přizemí, trhliny ve stěně a klenbě průchodu na východní straně



Foto 2: Přizemí, detail trhlín ve stěně a klenbě průchodu na východní straně

Příloha 1.2 (pokračování)

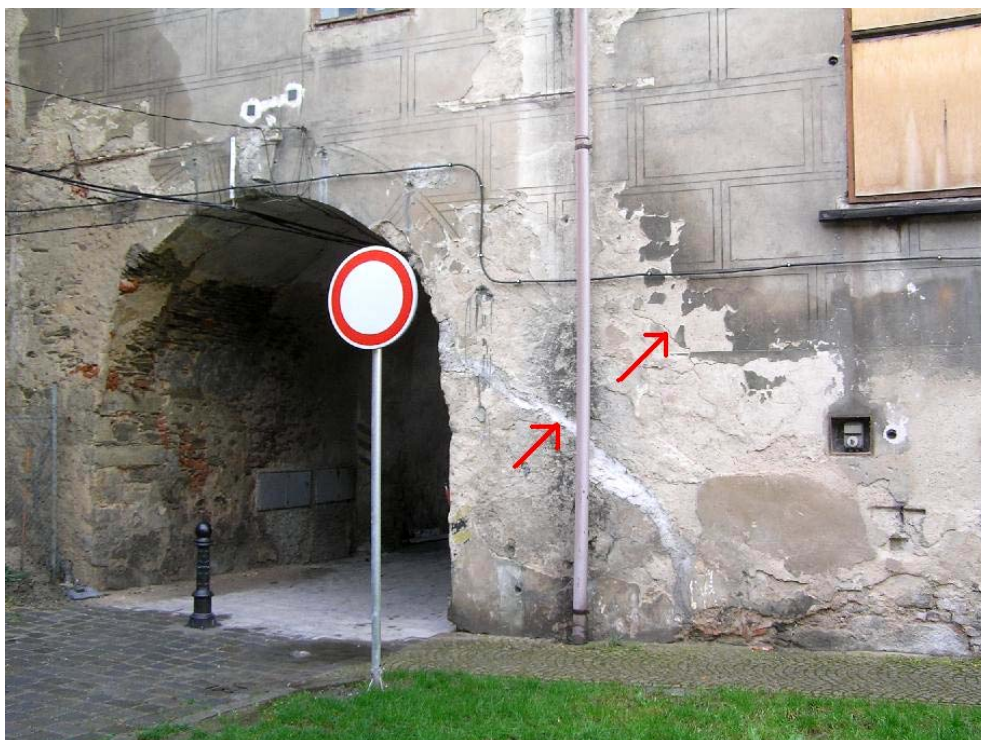


Foto 3: Přízemí, trhliny ve východní stěně; spodní trhlinka byla v minulost vyspravena



Foto 4: 1. patro, svislá trhlinka v západní stěně

Příloha 1.2 (pokračování)



Foto 5: 1. patro, svislá trhlina v západní stěně



Foto 6: 2. patro, svislá trhlina v západní stěně

Příloha 1.2 (pokračování)



Foto 7: 2. patro, trhliny v západní stěně v oblasti nadpraží okna



Foto 8: 2. patro, trhлина v západní stěně v úrovni parapetu oken

Příloha 1.2 (pokračování)



Foto 9: 2. patro, trhlina v západní stěně v parapetu okna



Foto 10: 2. patro, trhlina v nadpraží okna, východní stěna

Příloha 1.2 (pokračování)



Foto 11: 2. patro, svislé trhliny ve vnitřní příčné stěně



Foto 12: 2. patro, šikmá trhlina v západní stěně

Příloha 1.2 (pokračování)



Foto 13: 2. patro, šikmá trhлина v jižní stěně



Foto 14: Krov, šikmá trhлина v západní stěně

Příloha 1.2 (pokračování)



Foto 15: Krov, svislá trhлина v západní stěně



Foto 16: Krov, šikmé trhliny v západní stěně

Příloha 1.2 (pokračování)



Foto 17: Krov, šikmá trhлина v západní stěně



Foto 18: Krov, detail trhliny v jižní stěně